

季刊土地連会報

発行所 沖繩市町村 軍用地地主連合会 那覇市久米町1丁目52番地 発行人 伊川直義 電話 6-279

沖繩返還協 定特集号

基地機能縮小されず

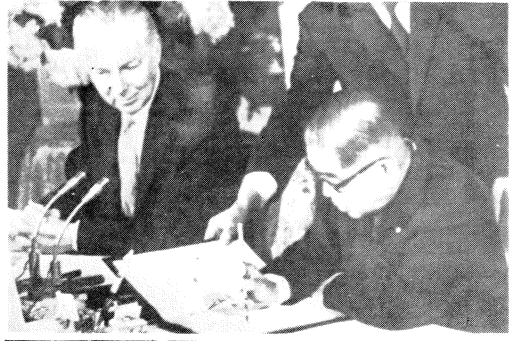
対米請求権は放棄

軍用地 前途なお多難

- 沖縄を島の統治支配から日本の施政に専らする為の協定...
● 「一俟は協定と種々の詳細は、他方では、米兵監視の協定...」
● 「一俟は協定と種々の詳細は、他方では、米兵監視の協定...」

本土復帰・26年ぶりに決まる

日米両政府が協定に調印



沖繩返還協定に東京・ワシントンで同時調印する愛知外相(写真左)とロジャース米國務長官(右)

調印の翌八月開かれた法... 協定は、米兵監視の協定... 協定は、米兵監視の協定...
● 「一俟は協定と種々の詳細は、他方では、米兵監視の協定...」
● 「一俠は協定と種々の詳細は、他方では、米兵監視の協定...」

つまずき、米兵は、サンフランシスコ協定の条約... 協定は、米兵監視の協定... 協定は、米兵監視の協定...

請求権、多岐にわたるもの... 協定は、米兵監視の協定... 協定は、米兵監視の協定...

軍用地に新局面 比嘉土地連会長談... 協定は、米兵監視の協定... 協定は、米兵監視の協定...



比嘉土地連会長談... 協定は、米兵監視の協定... 協定は、米兵監視の協定...

協定は、米兵監視の協定... 協定は、米兵監視の協定... 協定は、米兵監視の協定...









沖縄の米軍基地

①米軍工兵隊作成70.1現在の地図による
②その後70.7 71.7に約350万坪の軍用地が解放があり、本部補助飛行場などがこの地図から除かれる。

Map of Okinawa showing military bases and locations. Includes a list of numbered locations and names such as '米軍基地', '米軍飛行場', etc. The map covers the main islands of Okinawa and the Ryukyu Islands.

72年度歳入歳出予算

Table showing 72nd fiscal year revenue and expenditure budget. Columns include '歳入' (Revenue) and '歳出' (Expenditure). Rows list various categories like '会費', '補助金', etc.

Table showing 72nd fiscal year revenue and expenditure budget. Columns include '歳入' (Revenue) and '歳出' (Expenditure). Rows list various categories like '会費', '補助金', etc.

七二年度の歳入歳出予算、事業計画
歳入歳出の計算は、次の通りである。
歳入歳出の計算は、次の通りである。
歳入歳出の計算は、次の通りである。

七二年度の歳入歳出予算、事業計画
歳入歳出の計算は、次の通りである。
歳入歳出の計算は、次の通りである。
歳入歳出の計算は、次の通りである。

七二年度予算四万九千ドル
土連連 比島信長氏は、七二年度の土地連連の目標法令案の備えを、七月十五日、那覇市大森町の土地連連本部で開かれた定例会合で、定例会を開き、七二年度の運動方針、事業計画、七二年度の歳入歳出予算案を報告した。報告の中で、定例会を開き、七二年度の運動方針、事業計画、七二年度の歳入歳出予算案を報告した。

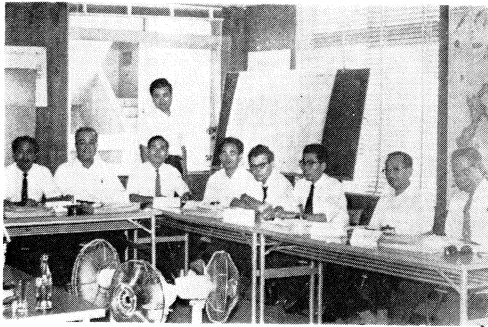
地主個々の権利を守る
土地連連総会で運動方針

土地連連 比島信長氏は、七二年度の土地連連の目標法令案の備えを、七月十五日、那覇市大森町の土地連連本部で開かれた定例会合で、定例会を開き、七二年度の運動方針、事業計画、七二年度の歳入歳出予算案を報告した。

復帰後の現行の五・七七倍

地算委「試算」を答申

八月十六日から本土折衝



地料試算の最後のまとめをする地算委(第21回委員会=7月7日土地連で)

復帰後の軍用地料の算定研究がなつて来た地連の地算委(比価委員会)は、七月七日、軍用地料の算定研究報告書(現行の五・七七倍、坪平均地価九・七七)が分かつた。...

質借料算定の基本要領
①質借料算定の原則
②質借料算定の基本要領
③質借料算定の基本要領

①施設評価方式とする
②評価方式
③価格方式又は生産方式を用いる
④価格方式又は生産方式を用いる

⑤価格方式又は生産方式の算定
⑥価格方式又は生産方式の算定
⑦価格方式又は生産方式の算定

⑧価格方式又は生産方式の算定
⑨価格方式又は生産方式の算定
⑩価格方式又は生産方式の算定

市町村別質借料試算集計表

〔注〕各市町村段階における調整で「試算質借料」と「増額率」は変更があり得る
単位 面積一坪 質借料一\$

Table with 11 columns: 市町村名, 筆数, 面積, 現行質借料(年間)\$, 試算質借料(年間)\$, 増額率(%), 市町村名, 筆数, 面積, 現行質借料(年間)\$, 試算質借料(年間)\$, 増額率(%). Rows include 国頭村, 大宜味村, 東本部町, etc.